

# BRAUN

## Satin·Hair 7

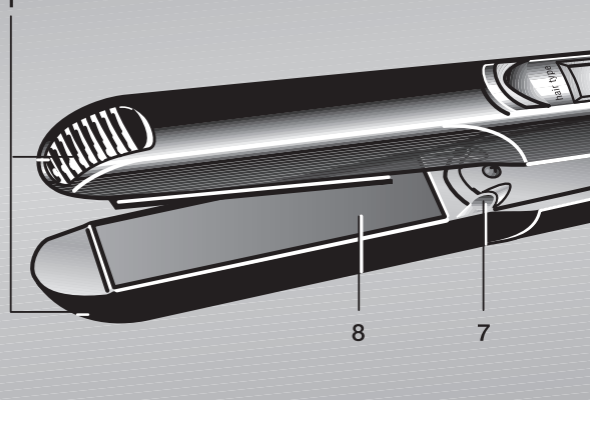


ST 760

ST 750

ES 3

Type 3553



A



B



C



G

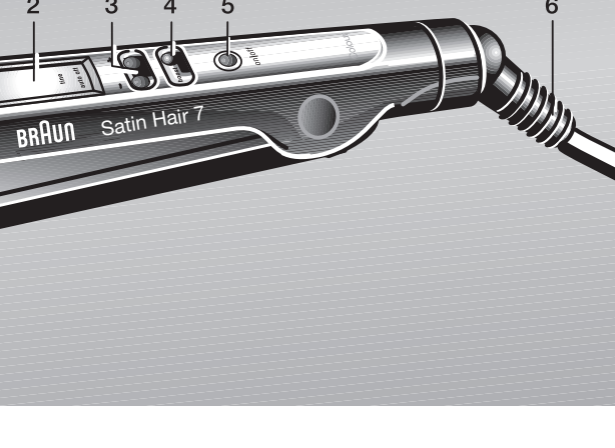


H



J





D



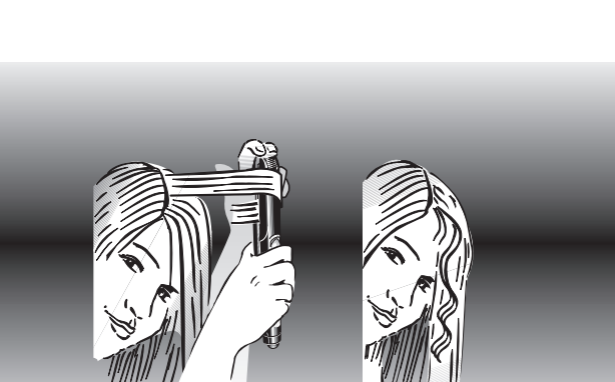
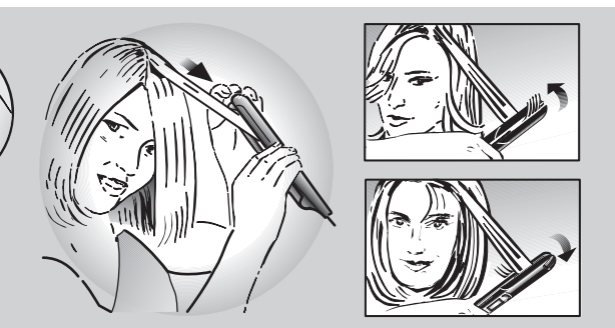
E



F



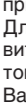
I



## Русский

Пожалуйста, перед использованием внимательно изучите настоящую инструкцию и в дальнейшем придерживайтесь рекомендаций.

### Внимание

- Включайте прибор в розетку с переменным током и убедитесь, чтобы напряжение в розетке соответствовало напряжению, указанному на приборе.
-  Этот прибор никогда не должен использоваться вблизи воды (например, наполненной ванны, раковины или душа). Не допускайте попадания воды на прибор.
- Для дополнительной защиты рекомендуется установить прибор остаточного тока с номинальным остаточным током, не превышающим 30 мА в электрической цепи Вашей ванной комнаты.
- Данный прибор может использоваться детьми в возрасте от 8 лет и лицами с ограниченными физическими, сенсорными или умственными возможностями или лицами, не имеющими достаточного опыта и знаний, только если они находятся под присмотром или получили необходимые инструкции по безопасному использованию прибора и понимают сопряженные с применением последнего риски. Детям нельзя использовать прибор в качестве игрушки. Детям могут производить чистку и осуществлять пользовательское техническое обслуживание, только если они старше 8 лет и находятся под присмотром.
- Не дотрагивайтесь до горячих частей прибора.
- Не кладите горячий прибор на нетермостойкую поверхность.
- Не наматывайте сетевой шнур вокруг прибора. Периодически проверяйте сетевой шнур на износ и повреждение. Если шнур поврежден, не пользуйтесь прибором и обратитесь в авторизованный сервисный центр Braun. Неквалифицированный ремонт может представлять большую опасность для пользователя.
- Прибор следует использовать только на сухих волосах.
- Будьте осторожны, используя прибор при максимальной температуре.

### Описание

- 1 Термоустойчивый наконечник
- 2 Дисплей
- 3 Кнопки выбора температуры («-/+»)
- 4 Кнопка перехода на максимальную температуру «boost» (для быстрого выпрямления сложных прядей)
- 5 Кнопка вкл./выкл. («on/off»)
- 6 Шнур питания (длиной 2м)
- 7 Ионизирующий поток
- 8 Выпрямляющие пластины

## Технологий сохранения цвета

Технологий сохранения цвета совместно с функцией ионизации поддерживает здоровье окрашенных волос, предотвращая их пересушивание, за счет сохранения естественной влаги в процессе укладки до 50%\*. Когда ионы выпускаются на ваши волосы можно услышать характерное потрескивание. Результат – красивые и гладкие волосы сияют и выглядят более яркими.

\* по сравнению с приборами без технологии сохранения цвета

## Начало работы

- Подключите прибор к розетке и нажмите кнопку включения прибора (5) на 1 секунду для включения.
- Во время нагревания на дисплей становится красным. По умолчанию прибор нагревается до типа «нормальный волосы» и «средняя степень нагрева». Индикатор температуры мигает [A] во время нагревания, пока необходимая температура не будет достигнута.
- Примерно через 30 секунд дисплей становится зеленым, индикатор нагрева перестает мигать. Теперь достигнута необходимая температура нагревания, и вы можете начать использование прибора.
- Используйте кнопку выбора температуры (3) вы можете подобрать подходящую температуру индивидуально для вашего типа волос: тонких, нормальных или плотных. В рамках каждого типа волос, вы также можете выбрать разный температурный режим.
- Если вы меняете настройки в сторону большего нагрева, дисплей станет красным и индикатор температуры вновь замигает, пока выбранная вами температура не будет достигнута.
- **Кнопка перехода на максимальную температуру:** Чтобы справиться со сложными прядями воспользуйтесь кнопкой перехода на максимальную температур (4). В течение 20 секунд прибор увеличивает температура на 20 °C (индикатор мигает) после чего возвращается к прежней температуре.
- **Автоотключение:** В целях безопасности прибор автоматически выключается после 30 минут использования. 3 а 5 минут до выключения начинает мигать красный индикатор [E]. Если вы хотите продолжить укладку просто нажмите кнопку вкл./выкл. (5) повторно.
- **Сохранение настроек:** Для вашего удобства прибор сохраняет последние настройки.

## Выпрямление волос

### Подготовка

- Перед использованием, убедитесь, что волосы совершенно сухие.
- Сначала расчешите волосы расческой с большими зубцами, чтобы распутать волосы [G].
- Разделите волосы на пряди. Начиная с корней, поместите прядь волос (максимум 3-4 см) между пластинами и зажмите волосы [H].

### Как выпрямлять волосы

- Нежно скользите по всей длине пряди от корней к кончикам волос [I], выпрямляя волосы медленными непрерывными движениями. Не останавливайтесь более чем на 2 секунды. Такие скользящие движения позволят добиться превосходного результата, не повреждая ни единого волоска. Поскольку пластины NanoGlide с керамическим покрытием в три раза более гладкие, чем обычные пластины с керамическим покрытием, они защищают Ваши волосы от повреждения, обеспечивая легкое скольжение стайлера.
- Для тщательного контроля при скольжении по пряди Вы можете держать прибор другой рукой за термоустойчивый наконечник (1).
- Вы можете завивать кончики волос, медленно поворачивая стайлер внутрь или наружу перед тем, как выпустить прядь.

### Как завивать волосы

Со стайлером Braun satinliner, Вы также можете создавать свободные завитки и волны [J]:

- зажмите прядь у корней,
- поверните прибор в поворот,
- затем медленно двигайте прибор по горизонтали в направлении кончиков волос для завивки пряди.

## После использования

После каждого использования выключите прибор, нажав на кнопку вкл./выкл. (5) на 1 секунду.

### Индикатор остаточного нагрева

Во время выключения, пока прибор включен в розетку, дисплей будет светиться красным и показывать значок остывания [F]. Когда температура опустится ниже 60 °C, дисплей погаснет, и Вы сможете безо всяких опасений дотрагиваться до прибора.

## Чистка

Перед чисткой всегда отсоединяйте прибор от розетки. Не погружайте прибор в воду.

Чистите прибор влажной салфеткой, затем протирайте мягкой сухой тканью.

Содержание может быть изменено без предварительного уведомления.



**Данное изделие соответствует всем требуемым европейским и российским стандартам безопасности и гигиены.**

ME95

Стайлер для выпрямления волос, 170 Ватт

Сделано в Китае

**RU:** Импортер/Служба потребителей:

ООО «Проктер энд Гэмбл Дистрибьюторская Компания», Россия, 125171, Москва, Ленинградское шоссе, 16А, стр.2. Тел. 8-800-200-20-20.

**BY:** Импортер: ООО «Электросервис и Ко», Беларусь, 220012, г. Минск, ул. Чернышевского, 10А, к. 412А3.

Сервисный центр: ООО «Катрикс», Беларусь, 220012, г. Минск, ул. Чернышевского, 10А, к.409.

## Гарантийные обязательства BRAUN

Для всех изделий мы даем гарантию на два года, начиная с момента приобретения изделия.

В течение гарантийного периода мы бесплатно устраним путем ремонта, замены деталей или замены всего изделия любые заводские дефекты, вызванные недостаточным качеством материалов или сборки.

В случае невозможности ремонта в гарантийный период изделие может быть заменено на новое или аналогичное в соответствии с законом «О защите прав потребителей».

Гарантия обретает силу, только если дата покупки подтверждается печатью и подписью дилера (магазина)

на последней странице оригинального руководства по эксплуатации BRAUN, которая является гарантийным талоном.

Эта гарантия действительна в любой стране, в которую это изделие поставляется фирмой BRAUN или назначенным дистрибьютором, и где никакие ограничения по импорту или другие правовые положения не препятствуют предоставлению гарантийного обслуживания.

Гарантия не покрывает повреждения, вызванные неправильным использованием (см. также список ниже) и нормальный износ бритвенных сеток и ножей, дефекты, оказывающие незначительный эффект на качество работы прибора.

Эта гарантия теряет силу, если ремонт производился не уполномоченным на то лицом, и если использованы не оригинальные детали BRAUN.

В случае предъявления рекламации по условиям данной гарантии, передайте изделие целиком вместе с гарантийным талоном в любой из центров сервисного обслуживания BRAUN.

Все другие требования, включая требования возмещения убытков, исключаются, если наша ответственность не установлена в законном порядке.

Рекламации, связанные с коммерческим контрактом с продавцом не попадают под эту гарантию.

В соответствии с законом РФ № 2300-1 от 7.02.1992 г. «О защите прав потребителей» фирма BRAUN устанавливает срок службы на свои изделия равным двум годам с момента приобретения или с момента производства, если дату продажи установить невозможно.

Изделия BRAUN изготовлены в соответствии с высокими требованиями европейского качества. При бережном использовании и при соблюдении правил по эксплуатации, приобретенное Вами изделие BRAUN, может иметь значительно больший срок службы, чем срок установленный в соответствии с Российским законом.

## Случаи, на которые гарантия не распространяется:

- дефекты, вызванные форс-мажорными обстоятельствами;
- использование в профессиональных целях;
- нарушение требований руководства по эксплуатации;
- неправильная установка напряжения питающей сети (если это требуется);
- внесение технических изменений;
- механические повреждения;
- повреждения по вине животных, грызунов и насекомых (в том числе случаи нахождения грызунов и насекомых внутри приборов);
- для приборов, работающих от батареек, – работа с неподходящими или истощенными батарейками, любые повреждения, вызванные истощенными или текущими батарейками (советуем пользоваться только предохраненными от вытекания батарейками);
- для бритв – смятая или порванная сетка.

Внимание! Оригинальный Гарантийный Талон подлежит изъятию при обращении в сервисный центр для гарантийного ремонта. После проведения ремонта Гарантийным Талоном будет являться заполненный оригинал Листа выполнения ремонта со штампом сервисного центра и подписанный потребителем по получению изделия из ремонта. Требуется предоставления даты нахождения из изделия в сервисном центре.

В случае возникновения сложностей с выполнением гарантийного или послегарантийного обслуживания просьба сообщать об этом в Информационную Службу Сервиса BRAUN по телефону 8 800 200 20 20 (звонок из России бесплатно).